

Thérapeute, magnétisme séances, cervicales... Toucher léger énergétique et Sons

Spécialisée cervicales/dos (en 2x70€)
Autre (50€) / rapide 30min (30€)
Thérapie par les Sons (voir au verso)

Toute composante de notre vie est "supportée" dans le corps physique et les circulations de l'énergie vitale.

Pratiques Ostéo-énergétique, magnétisme et sensitif

Accompagnées de Sons voyelles par la voix spécifiques, dont je ressens l'action depuis que ma perception est suffisamment éveillée.

(En duos : 2ème pers. à -30%, trio idem)

* **Rochefort** à le niaouli 8 rue du pigeonnier, vergeroux.

* **La Rochelle**

* **Bordeaux** centre



franck.ruault1@gmail.com

Franck Ruault

06 36 340340



www.vivre-en-conscience.fr/seances

Et aussi

*Thérapie par les Sons, écoutes Tomatis en centre ou chez soi.

*Programme "plus de conscience et sons " le dimanche, en séjours... en régulier ou à la demande.

Pour L'Alignement Cervicales/Atlas/Dos, Ostéo-énergétique: pour Tous, avec et sans troubles

Pourquoi attendre douleurs et complications ?

L'atlas est la première vertèbre cervicale. Il porte le poids de la tête et est la porte d'entrée pour le système énergétique et la colonne vertébrale. Quand il est désaxé il modifie l'interaction correcte entre le cerveau et le reste du corps. Un Atlas non aligné peut provoquer une pression latente sur la moelle épinière qui peut entraîner des perturbations sur le système nerveux. Ces perturbations affectent aussi les réseaux d'énergie du cerveau. ce qui peut-être source de troubles de la santé tant physiologiques que psycho-émotionnels tels que :

migraines chroniques, acouphènes, hernies discales, vertiges, fibromyalgie, acouphènes, douleurs articulaires, allergies, asthme, douleurs à la nuque, maux de dos et sciatique, système ORL, mâchoire, amplifie provoque scoliose, certains mal-être et manque de vitalité, phobies, jambe plus grandes....

POUR DES RÉSULTATS PERMANENTS

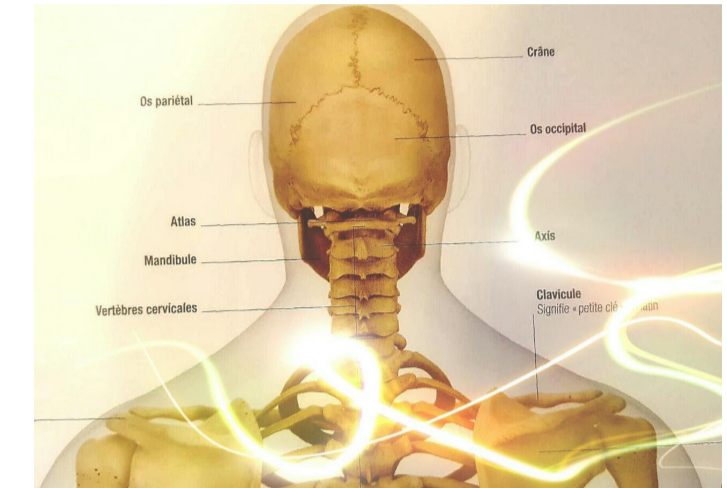
Une fois que l'Atlas retrouve son alignement, il est acquis, ne bouge plus. et ne se désaxe plus. Le soin peut être reçu à tout âge. **Deux séances suffisent.**

BÉNÉFICES DU SOIN

Lorsque L'atlas sera aligné. un processus d'auto-guérison se met en place. De nombreuses voies qui traversent le canal rachidien seront

réalignées, tels que la circulation du sang. les nerfs. les nerfs optiques et le système lymphatique. La santé s'améliore, les anciens traumatismes énergétiques disparaissent pour laisser la place à un fonctionnement plus optimal donnant un mieux-être.

Complémentaire à l'ostéopathie.



Une méthode unique où l'on peut réaligner l'Atlas par le son. Lequel est le seul moyen d'action à ce jour de toucher à la fois le corps physique et dans ses réseaux d'énergie vitale ! (un peu comme les sons thérapeutique en Qi Qong).

Le travail est holistique car complet, et activant l'auto guérison.

C'est une approche non conventionnelle, non intrusive, sans machine ni manipulation. La personne reste assise.

Elle ne se substitue à aucun traitement allopathique. La 2ème séance après au moins 48h après la 1ère.

L'outil utilisé est la voix du thérapeute accompagné d'un très léger toucher énergétique.

www.vivre-en-conscience.fr/atlas

En 2 séances, prix salon 70€ chacune, espacées à souhaits

**1 Enfant gratuit pour 1 adulte (sinon 40€)
Espèces/Virement/pas de chèques (non remboursé)**

**Possibilité à domicile
Soins en groupes à partir de 3pers. et même en atelier-formation tout public.**

Thérapie par les Sons

(Écoute de Sons thérapeutiques au centre ou chez soi)

Méthode Tomatis

Et compléments possible :
- Yoga des voyelles
- Séances énergétiques
- Cheminement Alimentaire

Au Centre "le niaouli" accessible toute l'année, 1 semaine minimum + complément chez soi pour des résultats (2-3h d'écoute par jour)

Ou chez soi : 70h minimum d'écoute, au casque, pour du durable
*Programme d'écoute Tomatis standardisé : ~180€ environ
*Programme d'écoute Tomatis personnalisé :
~230€ test d'écoute + bande sons adaptés.
(6x moins cher qu'en centre spécialisé)

Donné sur support Dvd haute qualité, des mois de travail possible.
(réajustements possible après 60h d'écoute personnel en refaisant un test d'écoute).

Basé sur des musiques et chants riche en harmoniques et du Mozart. Elles sont modifiées et donc pas étudiées pour être agréables.

Au Centre : 2-3h d'écoute ~30€/jour, incluant 1 test.
Loger : en Chambre de 3/4pers. ~18€/jour...
Sur place : - accès cuisine, véranda et jardin.
-cours de yoga, danse... en sus.

**On peut s'y intéresser comme un travail de développement de soi, adultes/enfants, mais aussi pour toucher des aspects précis (voir ci dessous).
Le Son, bien utilisé touche le cerveau, le corps physique entier, et la circulation de l'énergie vitale.**

A de moment donné de notre vie, du prénatal à l'âge adulte, nous cherchons à nous protéger de certaines informations provenant de notre environnement, notre cerveau va par réaction de défense couper la réception des fréquences qu'il juge perturbantes. On parle alors de surdité psychologique.

Nous finissons par ne plus pouvoir nous écouter nous-même, et ne plus être conscients de la façon dont les autres nous perçoivent. Bref à devenir sourd à soi-même et sourd aux autres !

La stimulation du cerveau et du corps via l'oreille

*l'oreille, avec son appareil vestibulaire, contrôle l'équilibre, les mouvements, chaque muscle du corps sans exception.
*la voix ne reproduit que ce que l'oreille entend (le larynx n'émet que les harmoniques que l'oreille peut entendre)

Alors comment rééduquer son écoute ? Comment restaurer le dialogue entre son oreille et son cerveau ?
Un programme d'écoute au casque, de préférence quotidien.

Certains individus particulièrement réceptifs vont ressentir des effets positifs dès les premières séances, d'autres vont progresser à un rythme régulier, alors que d'autres enfin ne vont « décoller » qu'en fin de thérapie.
Une méthode que certains praticiens, cliniciens ou pédagogues utilisent pour compléter leur pratiques et qui est appliquée dans de très nombreux instituts et écoles à travers le monde.

On peut s'y intéresser comme un travail de développement de soi, mais aussi pour toucher des aspects précis.

-Soignez-vous par les sons et ceux de Tomatis.

Améliore apprentissages divers, langues, Stress

Équilibre bio-énergétique global : une vitalité qui vous permettra d'entreprendre de nouvelles activités.

Sommeil : plus profond, plus réparateur, la fin des insomnies. Il est même possible de réduire son temps de sommeil de 2 à 3 heures par nuit.

Communication : manière de parler et d'écouter, facilité de contact et d'élocution.

Audition : la plupart des gens ont des problèmes pour entendre les hautes fréquences, pour faire la discrimination entre le bruit de fond et la conversation qu'on veut suivre, pour faire attention à certains sons. Une amélioration dans ce domaine signifie pouvoir parler avec les autres, apprécier la musique, améliorer ses performances au travail. Que vous ayez une baisse d'audition ou non, l'écoute peut vous éviter ce problème en maintenant votre oreille en bon état de marche.

Acouphènes : la plupart des personnes qui souffrent d'acouphènes ressentent une amélioration en écoutant le programme de Thérapie par les Sons. L'amélioration peut être partielle ou totale, temporaire ou définitive.

Équilibre : vertiges, nausées, mal des transports sont très souvent améliorés, et la coordination des mouvements améliorée.

Autisme

Beaucoup de métiers : **Musiciens/Chanteurs/Peintres...**

Livres récents :

-Thérapie par les Sons de Joudry

Quelques mots sur les Sons Tomatis en particulier

Sons filtrés et modifiés, enregistrés en haute qualité.

La fermeture de l'écoute :

Rééducation de l'oreille : la musique est diffusé à travers chaque oreille indépendamment. Et les sons graves et aiguë sont modulé, atténué et amplifié. Les fréquences aussi sont filtrés et agencées de manière particulière.

L'oreille moyenne travaille. Puis dans un second temps, dans l'oreille interne également. C'est une gymnastique. On retrouve l'audition de Sons auxquels nous nous sommes fermé avant ou après la naissance.
Certaines surdités aussi peuvent être récupérées. La plupart du temps une amélioration se fait.

La perte du désir d'écouter se traduit par une fermeture sélective dans l'oreille.

Le cerveau : Avec ces contrastes, il est "surpris" et doit s'adapter, rester actif dans la position d'ouverture d'écoute. Cela mobilise la suppression ces mécanismes de défense.